



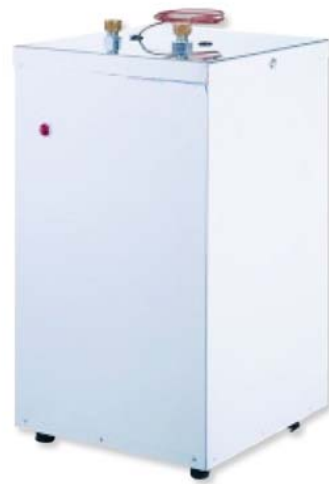
FRESER INTERNATIONAL CORP.

老日光冷凍工業股份有限公司

FOOD AND BEVERAGE SOLUTIONS

## HM-528

# 廚下型電開水機 使用操作說明書



HM-528	
電 壓	110V或220V
功 率	750W
容 量	4公升
尺寸(mm)	W23 x D23 x H40 cm

**FRESER INTERNATIONAL**

免費客服專線： **0800-586-586**

Version : 2013/2

# 1. 使用注意事項

**謝謝您購買** 本公司 HM-528 廚下型電熱開水機，使用本機前，請詳閱本操作說明書，熟悉設備的使用、維護和安全注意事項，並妥為保存參考。

## 安全注意事項：

- 請裝在小孩無法接近的地方，更不要讓小孩獨自使用本機。
- 請勿放在熱源旁使用(如瓦斯爐)，避免內部零件因熱融化。
- 請勿在戶外使用，避免因為淋雨而造成漏電或觸電的危險。
- 請勿用水直接沖洗本機，以免發生短路觸電等故障及危險。
- 請勿使用延長線，應連接獨立之漏電斷路器，以確保安全。
- 請勿自己試著打開機內，修理本機，請交給專業技師維修。

## 安裝注意事項：

- 拆箱後先檢視機器；如有問題，請勿使用，並即通知本公司處理。
- 插電前，請先檢視電源，應符合機器規格標牌所示的電壓與功率。
- 請使用符合安規插座及專用獨立電源線，附接地線，供機器使用。
- 工作水壓 1~3Kg，過大時請裝減壓閥，否則熱水會從排水孔流出。
- 機器左右側及背面有通風口，需保留 15 cm 的距離以利通風散熱。
- 本機為壓力式鍋爐，加熱時毛細管會有少許熱水排出為正常現象。

## 使用注意事項：

- 禁止使用非自來水之不良水源(如地下水)，確保機器使用壽命。
- 請使用符合 NSF 標準之濾水器並定期更換濾材確保飲水衛生。
- 如須長期時間停用本機，請記得將電源開關關閉，以確保安全。
- 機器如發生故障，請將電源開關關閉，並立即通知本公司維修。
- 不可在機器周圍噴可燃性噴劑，避免因開關運作火花造成危險。
- 本機設有漏電斷路器，每月需測試一次安全按鈕是否正常動作。

## 2. 使用操作說明

使用方法：

- a. 第一次開機，打開水源，將出水龍頭開啟，直到水龍頭有水流出，開啟漏電斷路器(如圖一)，將溫控開關轉至所需要的溫度後才會開始加熱(如圖二)，當溫度到達後加熱指示燈熄滅，即可開始使用熱水。

注意：

1. 當水龍頭無水流出時請勿開啟無融絲開關，避免加熱器空燒損壞。
2. 溫控開關不可旋轉超過 100 度 C，否則排水孔會一直排出熱水。



圖一



圖二

- b. 取用熱開水，請將出水龍頭壓下即可使用。

注意：請特別小心使用，避免燙傷。

## 3. 簡易故障排除

機器狀況	故障原因	故障排除方法
水龍頭不出水	水源無水 (停水)	等待水源供水
	濾心阻塞	更換濾心
	水龍頭損壞	關閉電源及水源，電告本公司處理。 客服專線:0800-586-586
水龍頭滴水	水龍頭損壞	
漏電斷路器跳電	機器漏電	
加熱燈不亮	電源沒電	
	漏電斷路器跳脫	
	溫控開關故障	

正常使用狀況下，本產品提供自購買日起一年之售後服務保固。

**FRESER INTERNATIONAL CORP.**

客服專線: **0800-586-586**